

Reglas de buceo y snorkeling

Diving and snorkeling rules

Contrata prestadores de servicios turísticos acreditados*.
A certified* tourist service provider must be hired for all scuba and snorkeling activities.

*Deben contar con una identificación
*They must have an ID

Snorkel

20 minutos
tiempo mínimo entre grupos de snorkel
20 minutes
minimum time between snorkel groups

8 personas + 1 guía
8 people + 1 guide
Uso obligatorio de chaleco salvavidas
Use of life jacket is mandatory

1 guía acreditado
1 certified guide

Buceo / Scuba diving

50 minutos
tiempo máximo de buceo
50 minutes
maximum diving time

6 buzos certificados + 1 guía
6 certified divers + 1 guide
No tocar la vida marina
Do not touch wildlife

2.5 m
de distancia mínima entre el buzo y las formaciones rocosas o coralinas
8.5 ft
minimum distance between divers and coral or rocky formations

NO TOCAR, NO PISAR
la vida marina, incluyendo los corales
DO NOT STEP ON OR TOUCH
wildlife, including corals

Evita usar bloqueador solar que contenga oxybenzona y octinoxata, mejor utiliza una playera de manga larga.

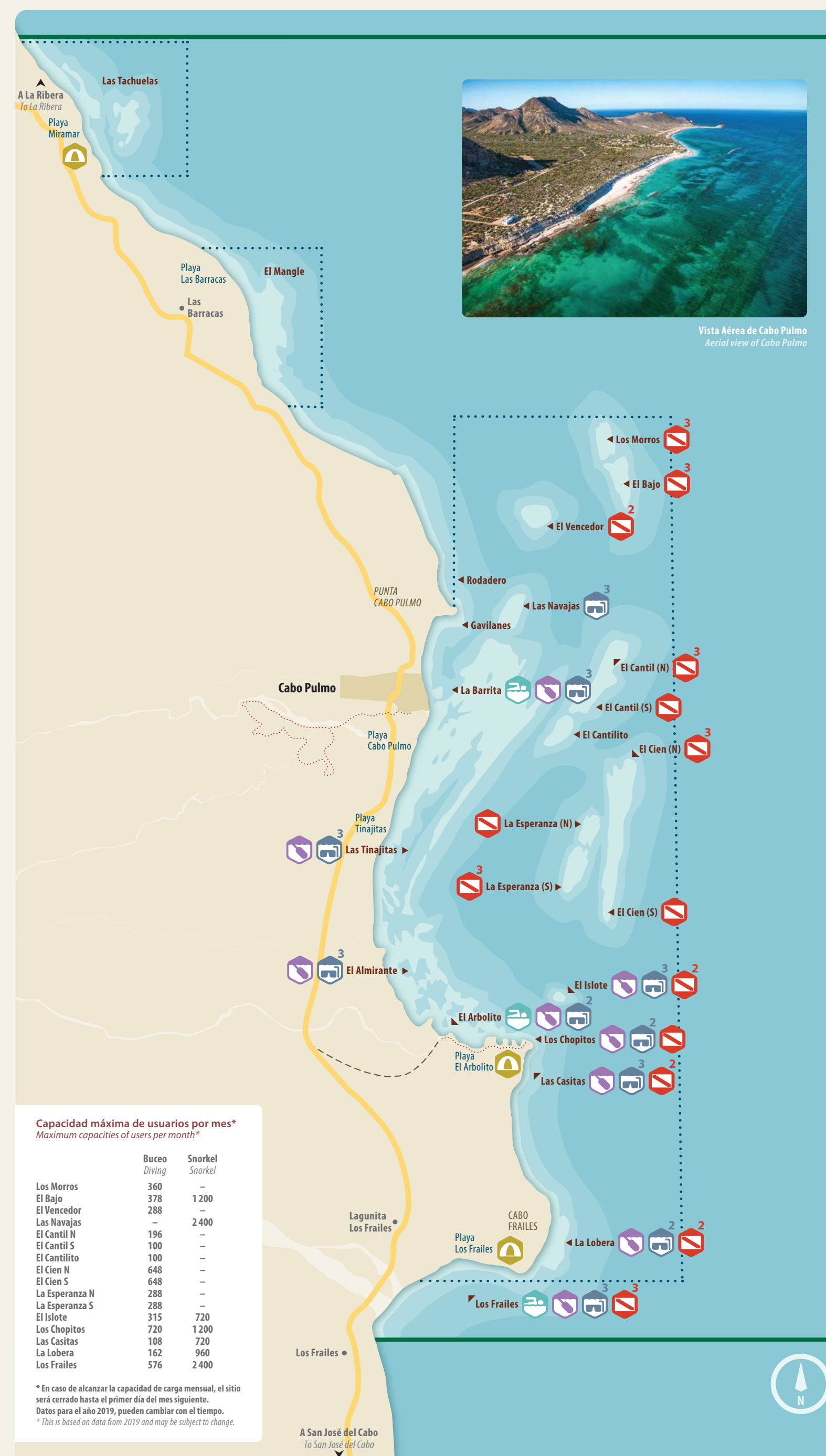
Do not use sunscreen that contains oxybenzone and octinoxate. Consider wearing a sun protective rashguard instead.

No tires basura y reduce el uso de plástico. ¡Cuida al arrecife y sus habitantes!

Do not litter and avoid the use of single use plastics while visiting the park. Please take care of the coral reef and their inhabitants!

Actividades en Cabo Pulmo

Activities in Cabo Pulmo



¿Dónde se localiza Cabo Pulmo?

Where is Cabo Pulmo?



Parque Nacional Cabo Pulmo: guía de buceo y fauna marina

Cabo Pulmo National Park: divers guide to marine life

Esta guía está diseñada para que tengas una mejor experiencia en tu visita al Parque Nacional Cabo Pulmo. Respetando las reglas del parque, te unirás al esfuerzo de la comunidad local, organizaciones no gubernamentales, investigadores y CONANP para conservar uno de los ecosistemas de coral más importantes del Pacífico Oriental.

Esta guía fue creada por COSTASALVAJE, un equipo internacional que conserva los ecosistemas costeros y marinos, que enfrenta el cambio climático a través de soluciones naturales.

This guide is designed to improve your experience during your visit to Cabo Pulmo National Park. By respecting the rules of the park, you are supporting the efforts of the local community, non-profit organizations, researchers and CONANP to conserve one of the most important coral reefs in the northeastern Pacific Ocean.

This guide was created by WILDCOAST, an international team that conserves coastal and marine ecosystems and addresses climate change through natural solutions.



• Coordinación general: COSTASALVAJE
• Información y revisión científica: CONANP, UABCS y COSTASALVAJE
• Diseño gráfico: Rafael Ríos • Ilustraciones: Sergio de la Rosa y Marco Antonio Pineda
• Fotografía de portada: Octavio Aburto • Fotografía de contraportada: Claudio Contreras
• Fotografía aérea: Ralph Lee-Hopkins

Ayúdanos a salvar nuestra Costa y Océano
Help us save our coast and Ocean!

COSTASALVAJE / WILDCOAST
www.wildcoast.org / www.wildcoast.org

Facebook, Instagram, Twitter, YouTube, LinkedIn icons

D.R. © 2020, COSTASALVAJE / WILDCOAST

Parque Nacional Cabo Pulmo

Cabo Pulmo National Park

Parque Nacional Cabo Pulmo (PNCP)

- Fue decretado como área protegida en 1995
- Contiene 7,111 hectáreas marinas
- Incluye 150 hectáreas de ecosistemas de arrecifes
- Fue modificado a Parque Nacional el 7 de junio de 2000
- Protege 13 especies de corales, 611 de invertebrados marinos y 236 especies de peces

Los arrecifes de coral, como los protegidos dentro del PNCP, soportan una increíble diversidad de vida silvestre y brindan importantes servicios ambientales. Son refugio y criaderos de peces comercialmente importantes; son barreras costeras naturales contra tormentas y huracanes; y además, proveen oportunidades incomparables para el turismo y la investigación científica.

El PNCP es el único arrecife vivo dentro del Golfo de California, que es protegido gracias al trabajo constante de la comunidad local, científica, conservacionista y la Comisión Nacional de Áreas Naturales Protegidas.

Este parque nacional es reconocido internacionalmente como sitio Ramsar y Patrimonio Mundial Natural por la UNESCO.

Cabo Pulmo National Park (CPNP)

- Established on June 6, 1995
- Contains 17,571.6 acres, including 370.6 acres of coral reefs
- Protects 13 species of corals, 611 species of marine invertebrates and 236 species of fish

Coral reefs, like those protected within Cabo Pulmo National Park, are integral ocean wildlife and provide key ecosystem services. They are refuges for fisheries, protect coastlines against hurricanes and sea level rise, and provide opportunities for ecotourism and research.

Cabo Pulmo National Park is home to the only living coral reef in the Gulf of California, that is protected thanks to the work of the local community, scientists, conservationist and Mexico's National Commission for Protected Natural Areas.

The park is a wetland of International Importance (Ramsar site) and UNESCO Natural World Heritage Site.

Los corales son colonias de pequeños animales llamados pólipos cuyo esqueleto de carbonato de calcio forma arrecifes. Estos ecosistemas marinos son los más diversos del mundo. Se estima que el 25 % de todas las especies marinas dependen de los arrecifes de coral para protegerse y alimentarse.

Sigue las indicaciones de esta guía para ayudar a conservar el Parque Nacional Cabo Pulmo y sus arrecifes de coral.

Coral reefs are the world's most diverse marine ecosystems. It is estimated that 25% of all marine species depend on coral reefs for shelter and food.

Please follow guidelines provided by this guide help to preserve Cabo Pulmo National Park and its coral reefs.

Por favor, respeta los siguientes lineamientos mientras visitas el Parque Nacional Cabo Pulmo

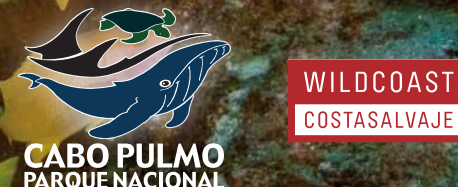
Please respect the following guidelines while visiting Cabo Pulmo National Park

- Paga la cuota de acceso al PNCP con tu prestador de servicios turísticos para apoyar su operación.**
Visitors must pay park fee with outfitter before accessing the park.
- Contrata guías y capitanes acreditados.**
Hire accredited guides and captains.
- Utiliza chaleco salvavidas durante el snorkeling y kayak.**
Wear a life jacket while snorkeling and kayaking.
- Realiza las actividades de snorkel y buceo a una distancia mínima de 2.5 m de las formaciones coralinas.**
Only snorkel and dive at a minimum distance of 8.5 ft from coral formations.
- Evita utilizar bloqueador solar que contenga oxybenzona y octinoxata, mejor usa una playera de manga larga.**
Avoid the use of sunscreen that contains oxybenzone and octinoxate. Please wear a sun protective rashguard.
- No te pares, sientes o camines sobre el coral u otra fauna marina.**
Do not stand, sit, or walk on corals or any wildlife.
- No alimentos, toques o te lleves a los seres vivos o muertos, forman parte del ecosistema de arrecife de coral.**
Do not feed, touch, or collect wildlife or other parts of the coral reef ecosystem.
- El avistamiento de tiburón se permite en fondos arenosos sin el uso de flash o carnada.**
Shark watching is allowed in sandy bottoms. The use of bait is forbidden.
- Prohibido pescar dentro del polígono del PNCP.**
Fishing in the park is prohibited.

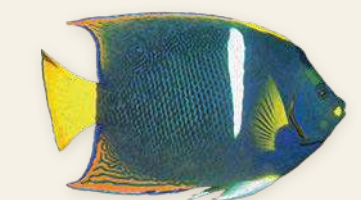
Si eres operador de turismo

If you are a tour operator

- Respetar la capacidad de carga en cada sitio autorizado, sin sobrepasar el número de personas por guía.**
Respect the carrying capacity for each authorized site and the maximum number of people per guide.
- Los cursos de inducción sólo se llevarán a cabo en Los Frailes, Los Chopitos, El Cerrito y El Arbolito Norte.**
Courses will only be carried out for visiting Los Frailes, Los Chopitos, El Cerrito and El Arbolito Norte.
- Prohibido anclar embarcaciones en los arrecifes de coral.**
Anchoring on the coral reefs is not allowed.
- Utiliza productos biodegradables al limpiar tu embarcación.**
Use eco-friendly products when cleaning your boat.
- Prohibido tirar, arrojar, verter o descargar cualquier tipo de residuos al mar.**
It is prohibited to dispose, pour or discharge any solid and/or liquid waste into the park.



Peces
Fishes



Ángel Rey
King Angelfish
Holocanthus passer
Talla máxima: 35 cm



Cirujano
Whitecheek Surgeonfish
Acanthurus nigricans
Talla máxima: 20 cm



Cirujano Punteado
Yellow-tailed Surgeonfish
Prionurus punctatus
Talla máxima: 58 cm



Ídolo Moro
Moorish Idol
Zanclus cornutus
Talla máxima: 23 cm



Mariposa Barbero
Blacknosed Butterflyfish
Johrmandallia nigrirostris
Talla máxima: 20 cm



Ángel de Cortéz
Cortéz Angelfish
Pomacanthus zonipectus
Talla máxima: 46 cm



Chromis Cola de Tijera
Scissor-tail Damselfish
Chromis atrilobata
Talla máxima: 12 cm



Sandía
Pacific Creolefish
Paranthias colonus
Talla máxima: 36.5 cm



Damisela
Cortéz Damselfish
Stegastes rectifraenum
Talla máxima: 8 cm



Mulegino
Panamic Sergeant Major
Abudefduf troschelii
Talla máxima: 22 cm



Señorita Arcoiris
Cortéz Rainbow Wrasse
Thalassoma lucasanum
Talla máxima: 15 cm



Señorita Crepúsculo
Sunset Wrasse
Thalassoma grammaticum
Talla máxima: 32 cm



Vieja
Mexican Hogfish
Bodianus diplotaenia
Talla máxima: 76 cm



Señorita Herida
Wounded Wrasse
Halichoeres chierchiae
Talla máxima: 17.5 cm



Loro Azul
Bluebarred Parrotfish
Scarus ghobban
Talla máxima: 30 cm



Perico Bicolor
Bicolor Parrotfish
Scarus rubroviolaceus
Talla máxima: 70 cm



Burro Almejero
Greybar Grunt
Haemulon sexfasciatum
Talla máxima: 30 cm



Burro Bacoco
Yellow-tailed Grunt
Anisotremus interruptus
Talla máxima: 32 cm



Garropa
Gulf Grouper
Mycteroperca jordani
Talla máxima: 86 cm



Cabrilla Rosa
Leopard Grouper
Mycteroperca rosacea
Talla máxima: 86 cm



Cabrilla Piedrera
Starry Grouper
Epinephelus labriformis
Talla máxima: 27 cm



Chopa de Cortéz
Cortéz Sea Chob
Kyphosus elegans
Talla máxima: 38 cm



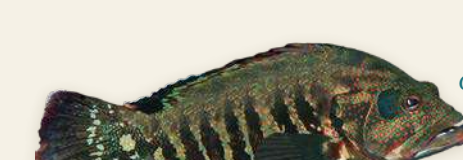
Jurel
Big Eye Jack
Caranx sexfasciatus
Talla máxima: 78 cm



Pargo Rayado
Blue and Gold Snapper
Lutjanus viridis
Talla máxima: 35 cm



Pargo Amarillo
Yellow Snapper
Lutjanus argentiventris
Talla máxima: 71 cm



Cabrilla Enjambre
Pacific Graysby
Cephalopholis panamensis
Talla máxima: 20 cm



Botete Negro
Guineafowl Puffer
Arothron meleagris
Talla máxima: 30 cm



Pez Erizo
Spotted Porcupinefish
Diodon hystrix
Talla máxima: 40 cm



Cochito Taxi
Orangeside Triggerfish
Sufflamen verres
Talla máxima: 38 cm



Morena Pinta
Jewel Moray
Muraena lentiginosa
Talla máxima: 35 cm



Morena Verde
Panamic Green Moray
Gymnothorax castaneus
Talla máxima: 1.2 m



Pez Trompeta
Reef Cornetfish
Fistularia commersonii
Talla máxima: 1.2 m

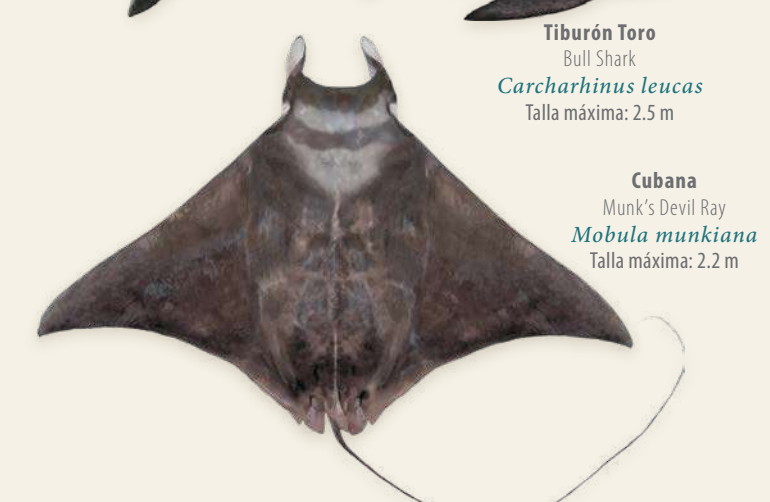
Tiburones y rayas
Sharks and rays



Tiburón Puntas Negras
Blacktip Reef Shark
Carcharhinus melanopterus
Talla máxima: 2 m

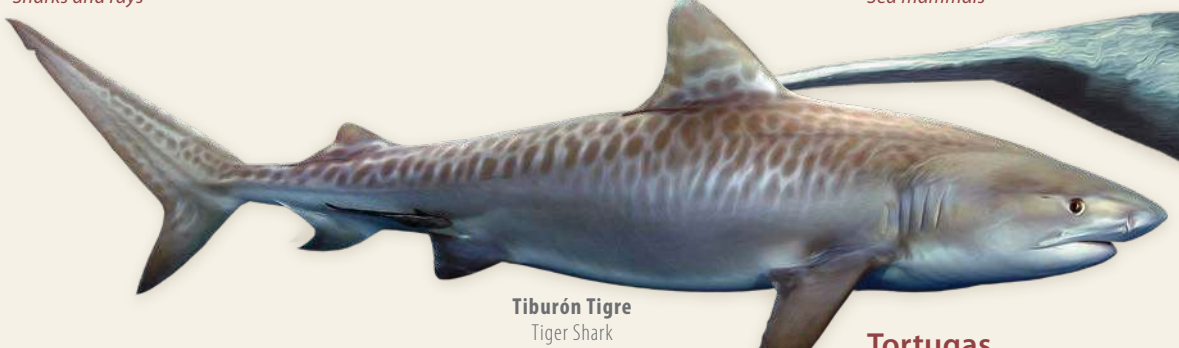


Tiburón Toro
Bull Shark
Carcharhinus leucas
Talla máxima: 2.5 m



Cubana
Munk's Devil Ray
Mobula munkiana
Talla máxima: 2.2 m

Tiburones y rayas
Sharks and rays



Tiburón Tigre
Tiger Shark
Galeocerdo cuvier
Talla máxima: 7.5 m



Tiburón Puntas Blancas de Arrecife
Whitetip Reef Shark
Trienodon obesus
Talla máxima: 1.6 m



Móbula
Smoothtail Mobula
Mobula thurstoni
Talla máxima: 1.8 m



Raya Punteada
Reef Stingray
Urobatis concentricus
Talla máxima: 2.8 m

Mamíferos marinos
Sea mammals



Ballena Jorobada
Humpback Whale
Megaptera novaeangliae
Talla máxima: 14 m

Tortugas
Turtles



Tortuga Prieta
Green Sea Turtle
Chelonia agassizi
Talla máxima: 90 cm



Tortuga Laúd
Leatherback Turtle
Dermochelys coriacea
Talla máxima: 1.5 m



Tortuga Carey
Hawksbill Turtle
Eretmochelys imbricata
Talla máxima: 90 cm

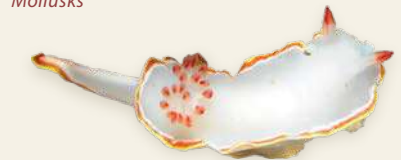


Tortuga Gólfina
Olive Ridley Turtle
Lepidochelys olivacea
Talla máxima: 73 cm



Lobo Marino
California Sea Lion
Zalophus californianus
Talla máxima: 3 m

Moluscos
Mollusks



Nudibraquio Novia Blanca
Red Tipped Sea Goddess
Doriprismatica sedna
Talla máxima: 6.5 cm



Conejo de Mar
Mexican Dancer Nudibranch
Tridachiella diomedea
Talla máxima: 5 cm



Caracol Chino
Prince Murex
Hexaplex princeps
Talla máxima: 10 cm



Almeja Espinuda
Spiny Oyster
Spondylus princeps
Talla máxima: 13 cm

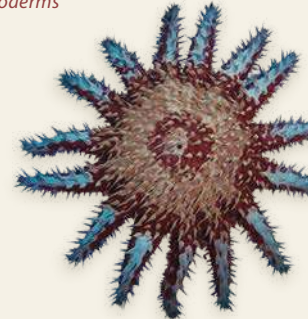


Caracol Burro
Cortéz Conch
Strombus galeatus
Talla máxima: 17 cm



Madreperla
Pearl Oyster
Pinctada mazatlanica
Talla máxima: 25 cm

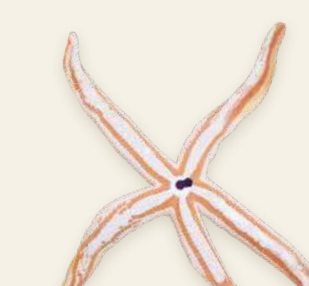
Equinodermos
Echinoderms



Estrella Corona de Espinas
Crown of Thorns Sea Star
Acanthaster ellisii
Talla máxima: 50 cm



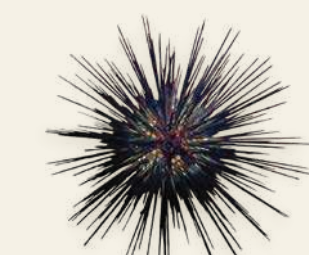
Estrella Pirámide
Pyramid Sea Star
Pharia pyramidata
Talla máxima: 30 cm



Estrella Común
Blue Sea Star
Phataria unifascialis
Talla máxima: 30 cm



Estrella Choco Chips
Chocolate Chip Sea Star
Nidorella armata
Talla máxima: 13 cm



Erizo Negro Espinado
Crowned Sea Urchin
Centrostephanus coronatus
Talla máxima: 15 cm



Erizo Punta de Lápis
Slate Pencil Urchin
Eucidaris thoursii
Talla máxima: 18 cm



Erizo Rosado
Pink Flower Urchin
Toxopneustes rosens
Talla máxima: 13 cm



Pepino Café
Brown Sea Cucumber
Isostichopus fuscus
Talla máxima: 30 cm

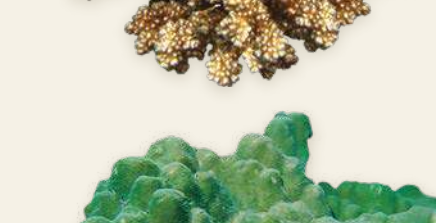
Corales
Corals



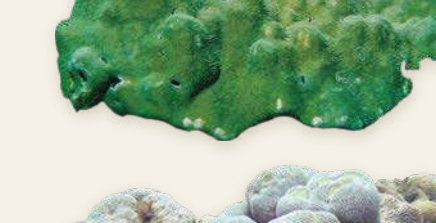
Coral Coliflor
Cauliflower Coral
Pocillopora damicornis
Talla máxima: 30 cm



Coral Verrugoso
Rasp or Cauliflower Coral
Pocillopora verrucosa
Talla máxima: 1 m



Coral Esmeralda
Emerald Coral
Porites panamensis
Talla máxima: 1 m



Coral
Leaf Coral
Pavona gigantea
Talla máxima: 3 m